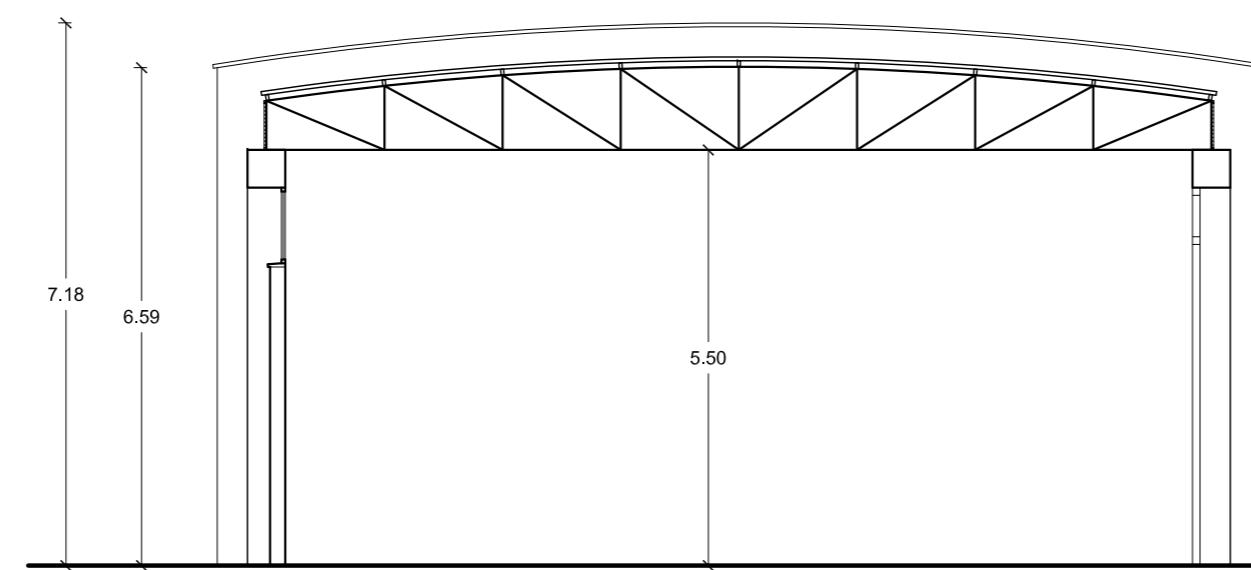
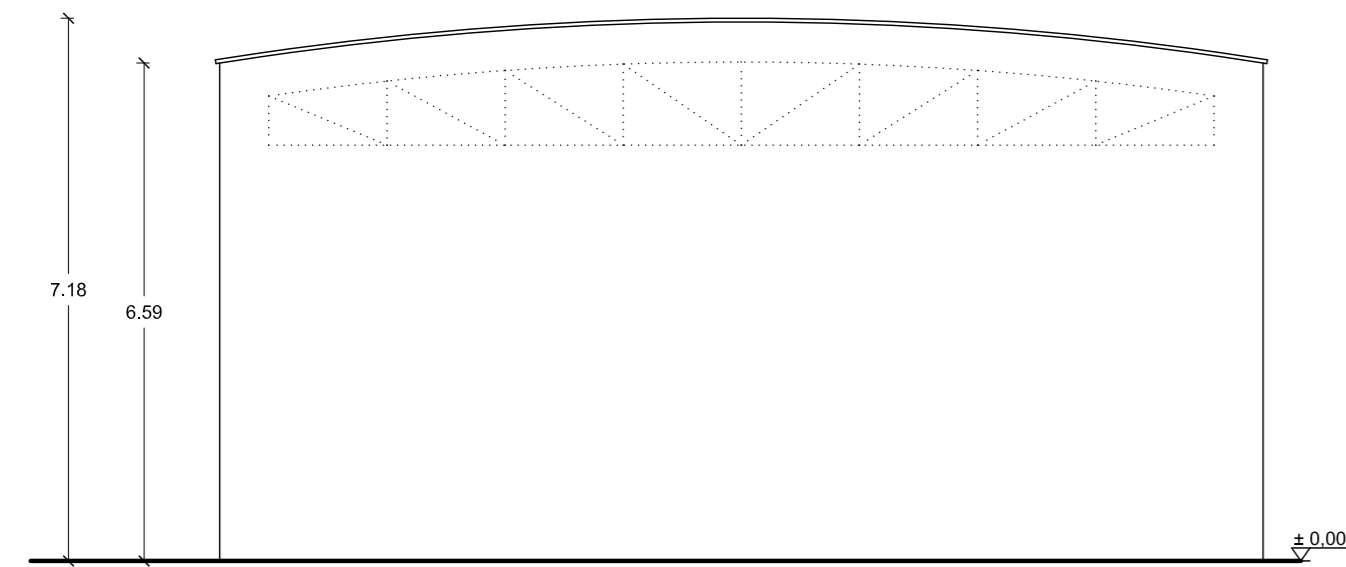


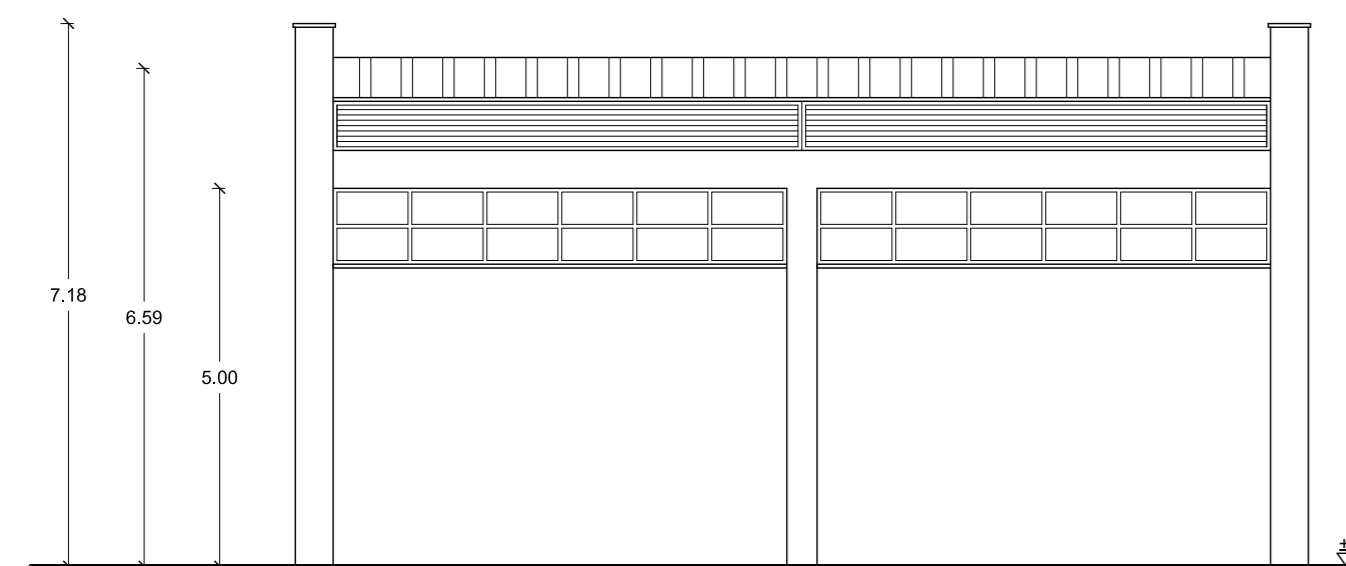
ALZADO NORTE (1-1)



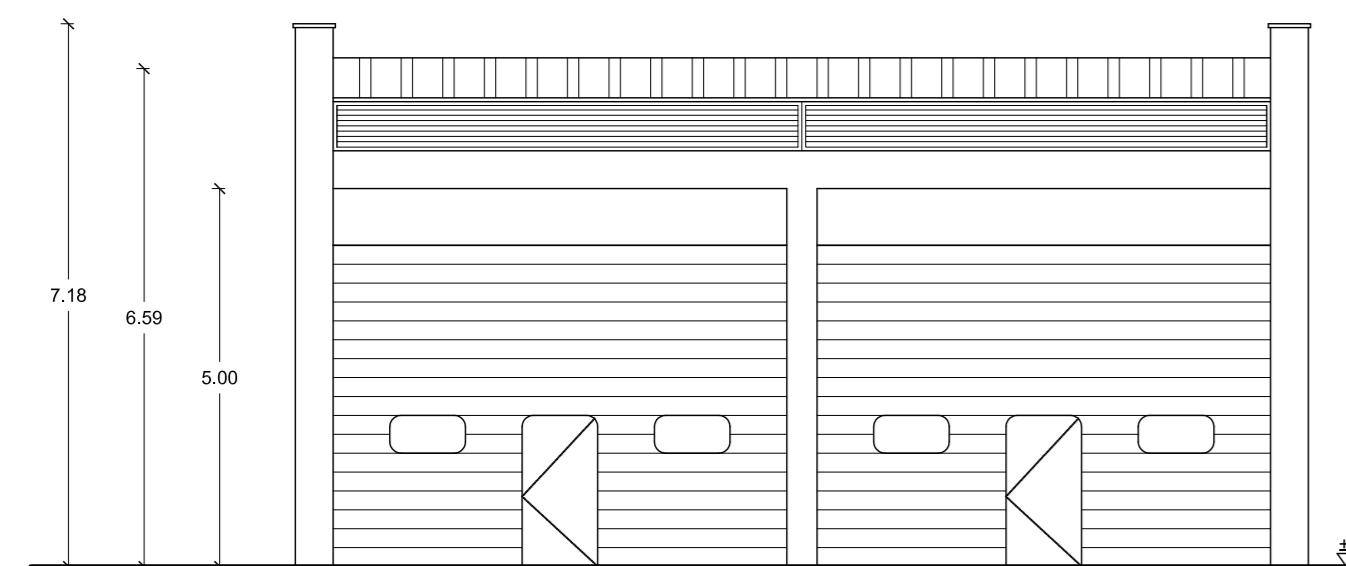
SECCIÓN TRANSVERSAL (A-A)



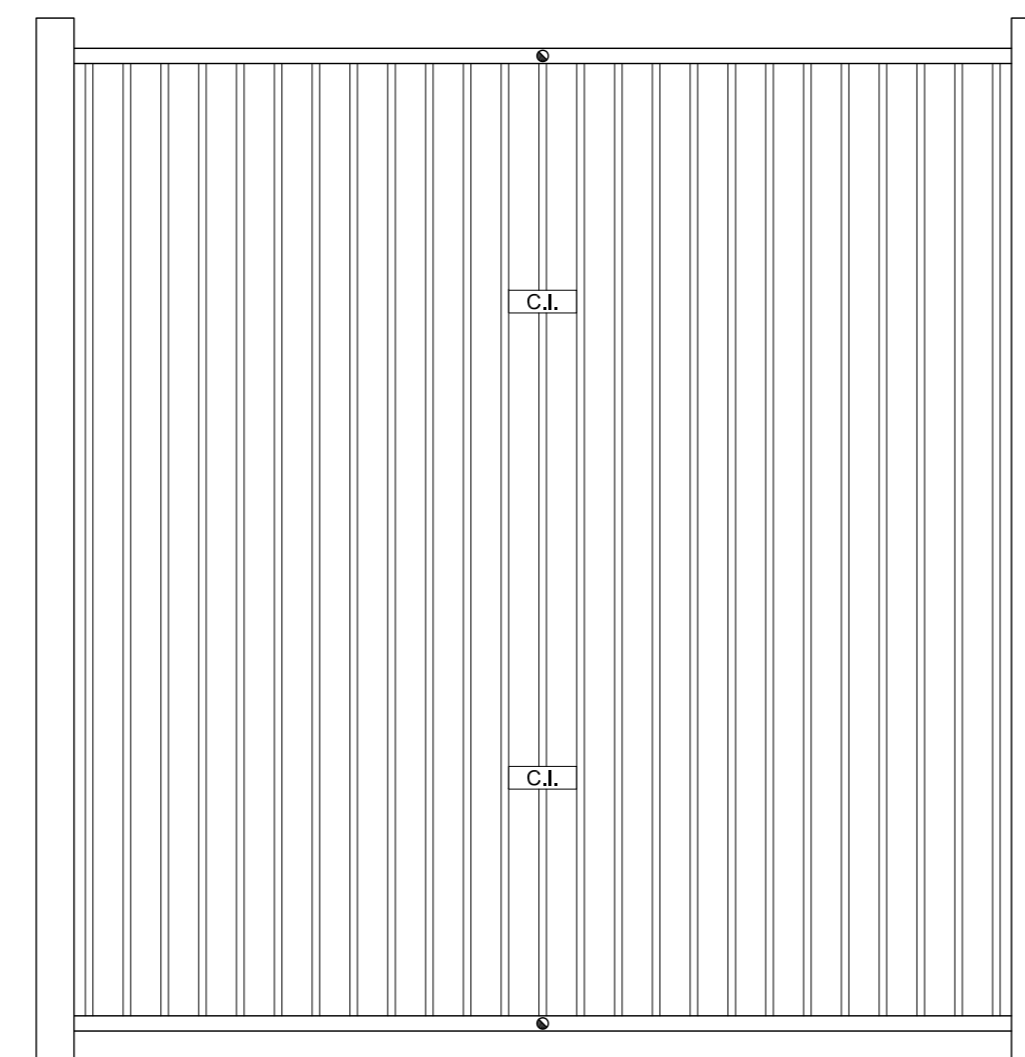
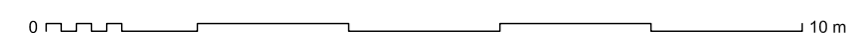
ALZADO SUR (2-2)



ALZADO ESTE (3-3)

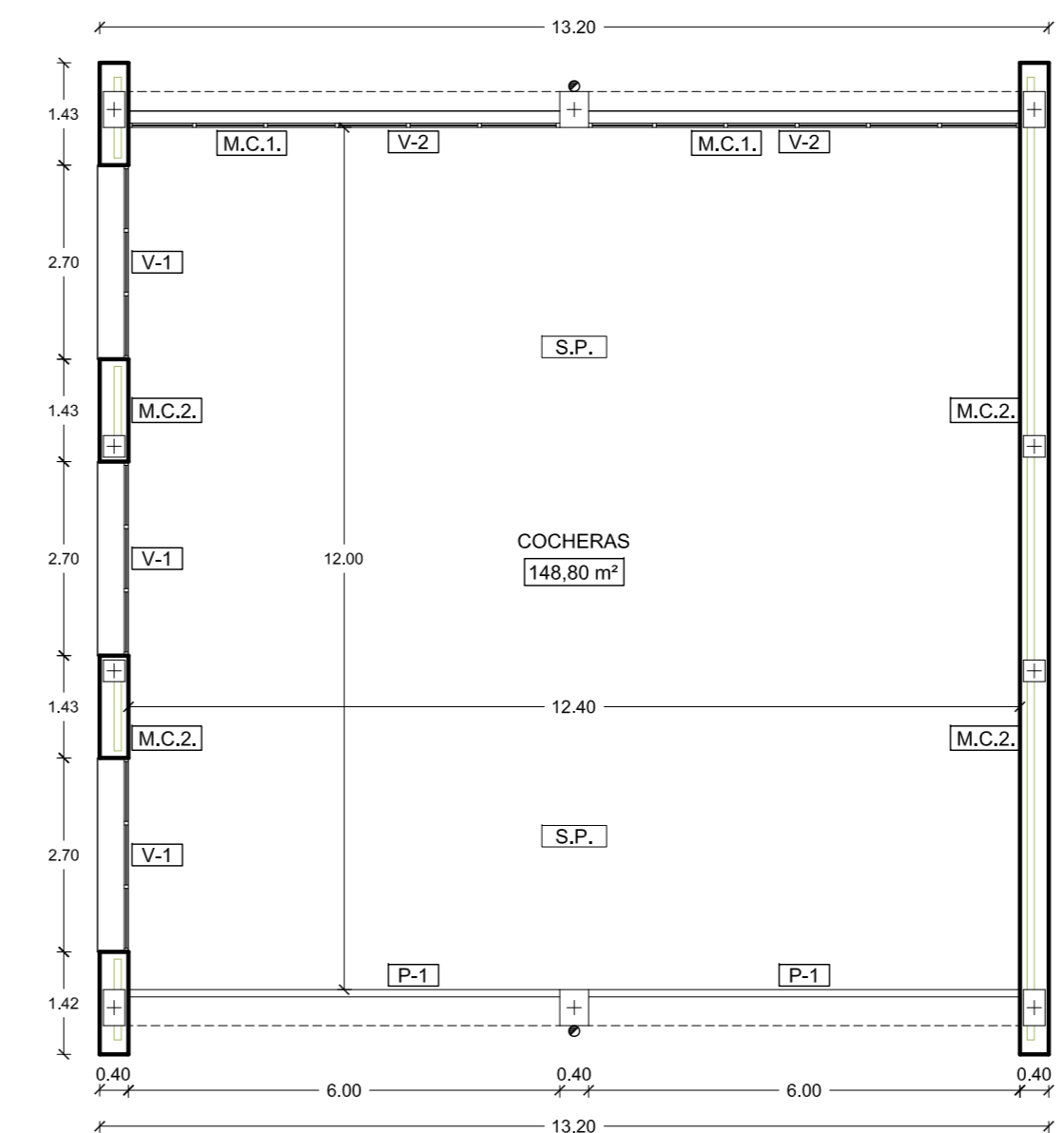


ALZADO OESTE (4-4)



PLANTA DE CUBIERTA

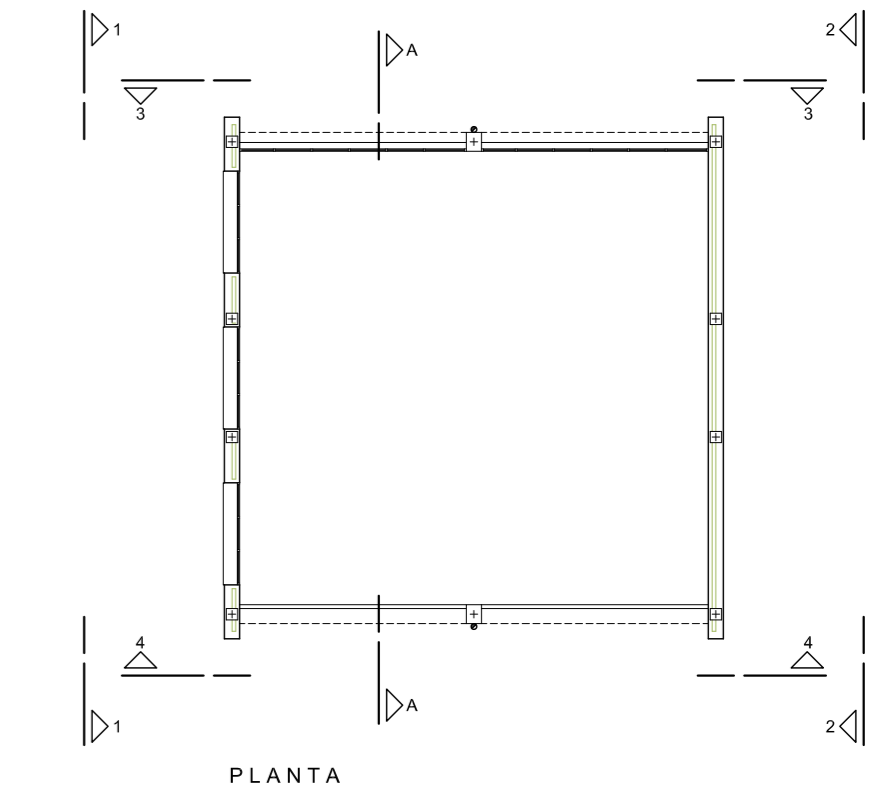
TIPO	MEMORIA DE CARPINTERIA		
	P-1	V-1	V-2
UNIDADES	2	3	2
Descripción gráfica			
MATERIAL	Chapa de acero prelacado y bastidor de perfiles tubulares	Aluminio	Aluminio
ACABADO	Pintado	Lacado en color RAL	Lacado en color RAL
DIMENSION HUECO	600 x 425	270 x 200	600 x 100



PLANTA

- M.C.1. FÁBRICA DE BLOQUE DE HORMIGÓN DECORATIVO LISO 40x20x20 cm.
- M.C.2. FÁBRICA DE BLOQUE DE HORMIGÓN:  
 Hoja exterior: Bloque de hormigón decorativo splitado 40x20x20 cm.  
 Embarado interior con mortero de cemento  
 Hoja interior: Bloque de hormigón decorativo liso 40x20x10 cm.
- C.I. CUBIERTA INCLINADA SOBRE ESTRUCTURA METÁLICA:  
 Correas: Perfil acero laminado IPE-120. S275-J0  
 Panel de chapa chapa "sandwich" 30 mm. de espesor ("in situ")
- S.P. SOLERA PULIMENTADA AL CORINDÓN CON FORMACIÓN DE PENDIENTE  
 Resistencia al deslizamiento Rd > 45. Clase 3.

**LEYENDA DE ALBAÑILERIA**



NAVE AGRARIA			
CUADRO DE USOS Y SUPERFICIES			
<b>PLANTA BAJA</b>	UTIL	CONSTR.	EDIFICADA
1. COCHERAS	148,80 m²		
<b>TOTAL PB Uso Cocheras</b>	<b>148,80 m²</b>	<b>171,60 m²</b>	<b>171,60 m²</b>
<b>TOTAL EDIFICACIÓN</b>	UTIL	CONSTR.	EDIFICADA
TOTAL Uso Local	148,80 m²	171,60 m²	171,60 m²

**PROYECTO BÁSICO Y DE EJEC. DE EDIFICIO DESTINADO A COCHERAS**  
 PROMOTOR: EXCMO. AYUNTAMIENTO DE ANDÚJAR SITUACIÓN: TRAVESÍA MADRID-CÁDIZ S/N. ANDÚJAR (Jaén).

Escala: **1 / 100** | **PLANTA, ALZADOS Y SECCIÓN** | Plano Nº **02**  
 Albañilería y carpintería.